

Tore und Türen von Europas Nr.1 für Ihr Zuhause

# Perfektes Zusammenspiel aus Nachhaltigkeit und Sicherheit

Aktion

Garagentor  
inkl. Torantrieb

ab CHF

**1'249\***

inkl. MwSt. / ohne Montage

Aktion

Haustür  
ohne Seitenteil

ab CHF

**1'999\***

inkl. MwSt. / ohne Montage

40 Jahre Hörmann Schweiz

Wir jubilieren – Sie profitieren

**HÖRMANN**

**40+**

# Garagen-Sektionaltore RenoMatic

- Doppelwandig gedämmte, 42 mm starke Lamellen für hohe Wärmedämmung, gute Stabilität und angenehme Laufruhe
- Serienmässiger Torantrieb ProMatic mit moderner BiSecur Funktechnik
- Alle Toroberflächen mit silberfarbener Verzinkung auf der Torinnenseite
- Aktionsgrössen: 2375 × 2000 mm, 2375 × 2125 mm, 2500 × 2000 mm, 2500 × 2125 mm, 2500 × 2250 mm, 5000 × 2125 mm, 5000 × 2250 mm



**Aktion**

**M-Sicke**  
Woodgrain

ab CHF  
**1'249\***

inkl. MwSt. / ohne Montage

inkl. Torantrieb

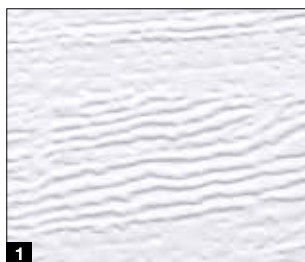
**Aktion**

**L-Sicke**  
Slategrain

ab CHF  
**1'349\***

inkl. MwSt. / ohne Montage

inkl. Torantrieb



- 1 Robuste Woodgrain Oberfläche** mit originalgetreuem Sägeschnittmuster in Verkehrsweiss RAL 9016
- 2 Weissaluminium** RAL 9006
- 3 Graualuminium** RAL 9007
- 4 Anthrazit Metallic CH** 703
- 5 Anthrazitgrau** RAL 7016
- 6 Tiefschwarz** RAL 9005
- 7 Terrabraun** RAL 8028



- 1 Moderne Slategrain Oberfläche** mit Schieferstruktur in Verkehrsweiss RAL 9016
- 2 Weissaluminium** RAL 9006
- 3 Graualuminium** RAL 9007
- 4 Anthrazit Metallic CH** 703
- 5 Anthrazitgrau** RAL 7016
- 6 Tiefschwarz** RAL 9005
- 7 Terrabraun** RAL 8028



\* Unverbindliche Preisempfehlung **inkl. 8,1 % MwSt.** für die Aktionstore in den Aktionsgrössen (RenoMatic: 2375 × 2000 mm, 2375 × 2125 mm, 2500 × 2000 mm, 2500 × 2125 mm, 2500 × 2250 mm) **ohne Aufmass, Montage, Demontage und Entsorgung.** Die Grössen 5000 × 2125 mm und 5000 × 2250 mm bieten wir Ihnen wie folgt an: Oberfläche Woodgrain ab CHF 1'849, Slategrain ab CHF 1'899, Planar ab CHF 2'099. Bezüglich MwSt., Aufmass, Montage und Entsorgung gelten die gleichen Bestimmungen wie bei den übrigen Aktionsgrössen. Gültig bis zum 31.12.2024 bei allen teilnehmenden Vertriebspartnern in der Schweiz.

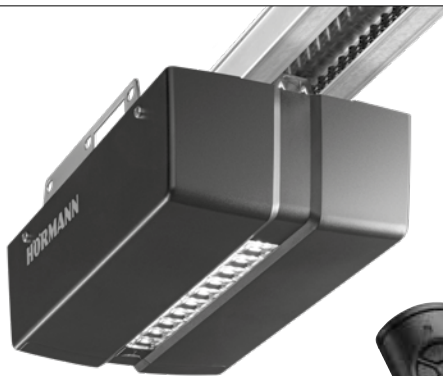


## Serienmässig

### Garagotor-Antrieb ProMatic

Automatischer Komfort

- Mit moderner BiSecur Funktechnik
- Zusätzlicher Öffnungshöhe zur Entlüftung der Garage
- Inkl. Handsender HSE 4 BS mit Öse für Schlüsselanhänger



 **BiSecur**

**Nur bei Hörmann**

- BiSecur Funksystem
- Mechanische Aufschiebesicherung in der Antriebsschiene

## Aktion

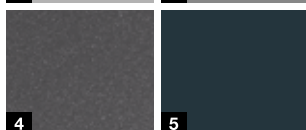
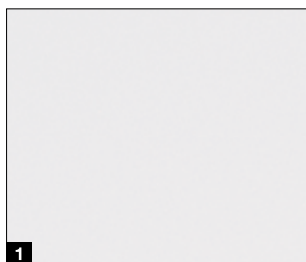
**L-Sicke Planar**

ab CHF

**1'449\***

inkl. MwSt./ohne Montage

inkl. Torantrieb



Für weitere Informationen zu unseren Garagotor-Angeboten, Zubehör und Zusatzpaketen einfach den QR-Code scannen.

- 1 Glatte Planar Oberfläche** mit feiner Eleganz in Verkehrsweiss CH 9016 Matt deluxe
- 2 Weissaluminium** CH 9006 Matt deluxe
- 3 Graualuminium** CH 9007 Matt deluxe
- 4 Anthrazit Metallic** CH 703 Matt deluxe
- 5 Anthrazitgrau** CH 7016 Matt deluxe
- 6 Schwarz** CH 905 Matt deluxe
- 7 Terrabraun** CH 8028 Matt deluxe

## Zusatzpakete



Smart, sicher & komfortabel

- RC2 Safetypack
- Garagotor-Antrieb «Speed Upgrade» SupraMatic E
- Smart Home System – Hörmann homee Brain
- Ansichtsgleiche Zargenverkleidungen
- Reinigungs- und Pflegeset

Aufpreis ab **CHF 75\***

**40+**

**Jubiläums-Geschenk**

**Swiss Edition**

- Handsender HSE 4 BS Swiss Edition



# Hauseingangstür ThermoSafe

- 73 mm Aluminium-Türblatt
- Hohe Wärmedämmung mit einem  $U_D$ -Wert bis zu  $0,87 \text{ W}/(\text{m}^2 \cdot \text{K})^{**}$
- Türinnenseite serienmässig in Verkehrsweiss RAL 9016 M (matt)
- Aktionsgrössen:  
Auf Mass produziert bis  $1250 \times 2250 \text{ mm RAM}^{***}$
- Mehrpunktverriegelung
- Optional gegen Aufpreis mit Seiten- und Oberteilen

Nur bei Hörmann



RC3-Sicherheit  
serienmässig



10-Jahre-  
Sicherheitsversprechen

Weitere Informationen finden Sie unter  
[www.hoermann.ch/sicherheitsversprechen](http://www.hoermann.ch/sicherheitsversprechen)

Aktion

ThermoSafe  
ohne Verglasung

ab CHF

**3'249\***

inkl. MwSt. / ohne Montage



Motiv 459



Motiv 860



Motiv 872



Motiv 871



## Hinweis:

Türelement auch mit Seiten- und Oberteil erhältlich sowie Übergrösse bis  $1250 \times 2350 \text{ mm}$  gegen Aufpreis.

Ab  $1200 \text{ m}$  Meereshöhe Druckausgleich bei verglasten Türen erforderlich (Preis auf Anfrage).

Bei Türen mit dunklen Oberflächen (Hellbezugswert unter 35) ist die Materialausdehnung bei Sonneneinstrahlung besonders hoch. Hier empfehlen wir Aluminium-Haustüren ThermoSafe Hybrid.

\* Unverbindliche Preisempfehlung inkl. 8,1 % MwSt. für die Aktionstüren in den Aktionsgrössen ohne Aufmass, Montage, Demontage und Entsorgung. Gültig bis zum 31.12.2024 bei allen teilnehmenden Vertriebspartnern in der Schweiz.

\*\* Abhängig vom Türmotiv und der Türgrösse, angegebener Wert für Türmotiv ohne Verglasung in der Grösse  $1230 \times 2180 \text{ mm}$ .

\*\*\* Je nach Motiv kann die Mindestbreite abweichen.

Die abgebildeten Farben und Oberflächen sind nicht farbverbindlich. Alle RAL-Farbangaben in Anlehnung an die RAL-Farbe. Änderungen und Preisirrtümer vorbehalten.

## Aktion

ThermoSafe  
mit Verglasung

ab CHF

**3'399\***

inkl. MwSt. / ohne Montage



Motiv 138



Motiv 189



Motiv 407



Motiv 454



Motiv 501



Motiv 502



Motiv 503



Motiv 504



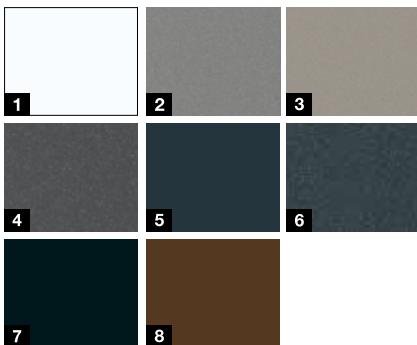
Motiv 505



Motiv 686



Motiv 867



### Aktionsfarben

- 1 Verkehrsweiss RAL 9016 matt
- 2 Graualuminium RAL 9007 Feinstruktur matt
- 3 Steingrau RAL 7030 Feinstruktur matt
- 4 Anthrazit Metallic CH 703 Feinstruktur matt
- 5 Anthrazitgrau RAL 7016 matt
- 6 Anthrazitgrau RAL 7016 Feinstruktur matt
- 7 Tiefschwarz RAL 9005 Feinstruktur matt
- 8 Maronefarben CH 607 Feinstruktur matt



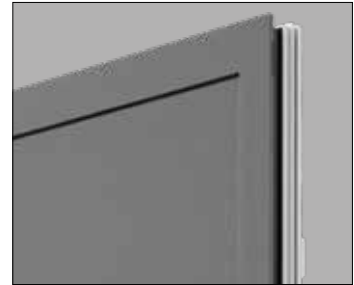
Für weitere Informationen zu unseren  
Hauseingangstür-Angeboten, Zubehör und  
Zusatzpaketen einfach den QR-Code scannen.

## Zusatzpaket



### ThermoSafe Hybrid

- Türblattaussenseite aus pulverbeschichtetem Edelstahlblech für besonders hohe Formstabilität und erhöhten Schallschutz
- Nicht erhältlich für die Motive 459, 407 und 454



Aufpreis CHF **299\***

## Zusatzpakete



### 'Swiss Packs'

- Comfort Pack 'Scan'
- Comfort Pack 'Code'
- Hörmann BlueSecur-App
- black.edition Pack

Aufpreis ab CHF **149\***

**40+**

## Jubiläums-Geschenk

### Design Pack

- Verdeckt liegende Bänder inklusive Öffnungsbegrenzung und Softstop für eine edle Türansicht



# Hauseingangstür ThermoSwiss

- 65 mm Stahl-Türblatt
- Hohe Wärmedämmung mit einem  $U_D$ -Wert bis zu  $0,87 \text{ W}/(\text{m}^2 \cdot \text{K})^{**}$
- Thermisch getrennte 80 mm Aluminium-Zarge in rechteckiger Ausführung
- Oberflächen innen und aussen identisch
- Standardmässig mit CH-Schwelle S12
- Aktionsgrössen: Auf Mass produziert bis  $1250 \times 2250 \text{ mm RAM}$
- Mehrpunktverriegelung und Innendrücker D-310
- Optional gegen Aufpreis mit Seiten- und Oberteilen



**RC2-Sicherheit  
serienmässig**



**Aktion**

**ThermoSwiss  
ohne Verglasung**

**ab CHF**

**1'999\***

**inkl. MwSt. / ohne Montage**

**Aktion**

**ThermoSwiss  
mit Verglasung**

**ab CHF**

**2'299\***

**inkl. MwSt. / ohne Montage**



Motiv 010



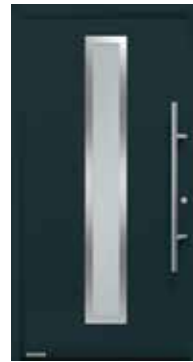
Motiv 015



Motiv 515



Motiv 610S



Motiv 700S



Motiv 810S



1



2



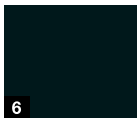
3



4



5



6



7

## Aktionsfarben

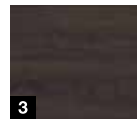
- 1 Verkehrsweiss RAL 9016 matt
- 2 Weissaluminium RAL 9006
- 3 Graualuminium CH 907
- 4 Anthrazit Metallic CH 703
- 5 Anthrazitgrau RAL 7016
- 6 Tiefschwarz RAL 9005
- 7 Terrabraun RAL 8028



1



2



3

## Aktionsdekore

- 1 Decograin Golden Oak
- 2 Decograin Dark Oak
- 3 Decograin Night Oak

**Aufpreis**

**CHF 199\***

Auf Wunsch erhalten Sie die ThermoSwiss und Edition46 Aktionstüren gegen Aufpreis auch im Hörmann Farbton Matt deluxe, farblich angepasst an die RenoMatic Tore mit Planar Oberfläche (siehe Seite 3).



**Für weitere Informationen zu unseren  
Hauseingangstür-Angeboten einfach  
den QR-Code scannen.**

\* Unverbindliche Preisempfehlung **inkl. 8,1 % MwSt.** für die Aktionstüren in den Aktionsgrössen **ohne Aufmass, Montage, Demontage und Entsorgung.** Gültig bis zum 31.12.2024 bei allen teilnehmenden Vertriebspartnern in der Schweiz.

\*\* Abhängig vom Türmotiv und der Türgrösse, angegebener Wert für Türmotiv ohne Verglasung in der Grösse  $1230 \times 2180 \text{ mm}$

Die abgebildeten Farben und Oberflächen sind nicht farbverbindlich. Alle Farbangaben in Anlehnung an die RAL-Farbe. Änderungen und Preisirrtümer vorbehalten.

# Stahl-Sicherheitstür KSI Thermo

- 46 mm Stahl-Türblatt
- Ideal als Aussentür für leicht beheizte Räume mit einbruchhemmender RC2 Sicherheitsausstattung
- 30 % bessere Wärmedämmung mit einem  $U_D$ -Wert bis zu  $1,1 \text{ W}/(\text{m}^2 \cdot \text{K})^{**}$  im Vergleich zu einer herkömmlichen Stahl-Sicherheitstür
- Aktionsgrößen: Auf Mass produziert bis  $1250 \times 2250 \text{ mm RAM}$

**Aktion**

**KSI Thermo  
ohne Verglasung**

**ab CHF  
1'699\***

inkl. MwSt./ohne Montage



## Aktionsfarben

- 1 Verkehrsweiss RAL 9016 matt
- 2 Weissaluminium RAL 9006
- 3 Anthrazitgrau RAL 7016
- 4 Terrabraun RAL 8028
- 5 Fenstergrau RAL 7040
- 6 Hellelfenbein RAL 1015



**RC2-Sicherheit**

# Nebeneingangstür Edition46

- 46 mm dickes Stahl-Türblatt
- $U_D$ -Wert bis zu  $1,1 \text{ W}/(\text{m}^2 \cdot \text{K})^{**}$
- Drücker- oder Wechselgarnitur in Edelstahl
- Thermisch getrennte 60 mm Aluminium-Zarge in rechteckiger Ausführung
- Aktionsgrößen: Auf Mass produziert bis  $1250 \times 2250 \text{ mm RAM}$
- Mehrpunktverriegelung

**Aktion**

**Edition46  
ohne Verglasung**

**ab CHF  
1'129\***

inkl. MwSt./ohne Montage

**Aktion**

**Edition46  
mit Verglasung**

**ab CHF  
1'349\***

inkl. MwSt./ohne Montage



Edition46 ohne Verglasung



Edition46 mit Verglasung



## Aktionsfarben

- 1 Verkehrsweiss RAL 9016 matt
- 2 Weissaluminium RAL 9006
- 3 Graualuminium CH 907
- 4 Anthrazit Metallic CH 703
- 5 Anthrazitgrau RAL 7016
- 6 Tiefschwarz RAL 9005
- 7 Terrabraun RAL 8028

Für weitere Informationen zu unseren  
Nebeneingangstür-Angeboten einfach  
den QR-Code scannen.



# Zimmertüren ProLine

- Komplettelement:  
Türblatt mit Einlage aus hochwertiger Röhrenspanplatte, Holzarge und Edelstahl-Drücker
- Alle Elemente in moderner Türansicht ohne Schlüssellochbohrung (serienmässig ohne Verriegelung)



**Oberfläche Duradecor**  
Höchste Stossfestigkeit



**4Protect Kantenschutz**



**Aktion**

**ProLine Duradecor**  
gefälztes Türblatt,  
Zarge und Drücker

ab CHF  
**399\***

inkl. MwSt. / ohne Montage



**Holztür ProLine Duradecor**  
gefälztes Türblatt mit eleganten,  
abgerundeten Kanten

### Aktionsgrössen (Türblatt):

- Breiten: Lichter Durchgang 564, 689, 814, 939 mm
- Höhen: Lichter Durchgang 1968, 2092 mm
- Wandstärken: 80 bis 320 mm
- Zarge mit Verstellbereich -5 / +15 mm



### Aktionsfarben

- 1 Verkehrsweiss RAL 9016
- 2 Staubgrau RAL 7037

### Aktionsdekor

- 3 Wildeiche längs
- 4 Wildeiche quer



**Aktion**

**ProLine Duradecor**  
stumpfes Türblatt,  
Zarge, Drücker,  
Magnetfallenschloss  
und verdeckt  
liegende Bänder

ab CHF  
**559\***

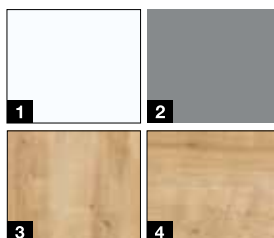
inkl. MwSt. / ohne Montage



**Holztür ProLine Duradecor**  
stumpfes Türblatt  
für eine exklusive Türansicht

### Aktionsgrössen (Türblatt):

- Breiten: Lichter Durchgang 564, 689, 814, 939 mm
- Höhen: Lichter Durchgang 1968, 2092 mm
- Wandstärken: 100 bis 320 mm
- Zarge mit Verstellbereich -5 / +15 mm



### Aktionsfarben\*\*

- 1 Verkehrsweiss RAL 9016
- 2 Staubgrau RAL 7037

### Aktionsdekor

- 3 Wildeiche längs
- 4 Wildeiche quer



### Inklusive



#### Euro-Drücker rund

- Edelstahl
- Ohne Schliessrosette



#### Euro-Drücker eckig

- Edelstahl
- Ohne Schliessrosette

### Zusatzpaket

Aufpreis CHF **44\***



### Aktion

**ProLine  
Duradecor Ultramatt**  
stumpfes Türblatt,  
Zarge, Drücker,  
Magnetfallenschloss  
und verdeckt  
liegende Bänder

ab CHF  
**789\***

inkl. MwSt. / ohne Montage

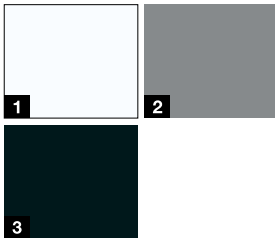


#### Holztür ProLine Duradecor Ultramatt

stumpfes Türblatt mit Duradecor  
Ultramatt Oberfläche und hoher Resistenz  
gegen Fingerabdrücke

#### Aktionsgrössen (Türblatt):

- Breiten: Lichter Durchgang 564, 689, 814, 939 mm
- Höhen: Lichter Durchgang 1968, 2092 mm
- Wandstärken: 100 bis 320 mm
- Zarge mit Verstellbereich -5 / +15 mm



#### Aktionsfarben\*\*

- 1 Verkehrsweiss RAL 9016
- 2 Staubgrau RAL 7037
- 3 Tiefschwarz RAL 9005



Für weitere Informationen  
zu unseren Zimmertür-Angeboten  
und Zusatzpaketen einfach den  
QR-Code scannen.



#### black.edition

- Für beide Drücker-Ausführungen
- Drücker, Bänder, Schliessblech und Magnetfallenschloss in Tiefschwarz matt



### Zusatzpaket

Aufpreis CHF **63\***

**40+**

### Jubiläums-Geschenk

#### Fastlock-Verriegelung

- Für beide Drücker-Ausführungen
- Einfaches Ver- und Entriegeln der Tür mit einer Hand
- Elegant im Türdrücker integriert
- Notöffnung auf der Gegenseite



\* Unverbindliche Preisempfehlung inkl. 8,1 % MwSt. für die Aktionstüren in den Aktionsgrössen ohne Aufmass, Montage, Demontage und Entsorgung.  
Gültig bis zum 31.12.2024 bei allen teilnehmenden Vertriebspartnern in der Schweiz.  
\*\* mit 4Protect Kantenschutz.

Die abgebildeten Farben und Oberflächen sind nicht farbverbindlich. Alle RAL-Farbangaben in Anlehnung an die RAL-Farbe. Änderungen und Preisirrtümer vorbehalten.

# Glastüren im Loft-Design

Türblatt mit klarer Glasfläche (ESG) und schwarzer Strukturlack-Applikation

## Drehflügeltüren

- Holzzarge mit Ultramatt Oberfläche in Tiefschwarz RAL 9005
- Beschlagsset Purista Combi inkl. Magnetfallenschloss und Drücker Linea, black.edition in Tiefschwarz matt

## Schiebetür „SlideCompact“

- Profil SlideCompact in Tiefschwarz matt
- Griffplatte, black.edition in Tiefschwarz matt



### Aktion

#### Drehflügeltür

Loft-Design 1-5 oder 2-5

ab CHF

**1'399\***

inkl. MwSt./ohne Montage

### Aktion

#### Schiebetür

Loft-Design 1-5 oder 2-5

ab CHF

**1'599\***

inkl. MwSt./ohne Montage



Loft-Design 1-5



Loft-Design 2-5



Loft-Design 2-5 (wahlweise auch mit Türblatt Loft-Design 1-5 erhältlich)

## Drehflügeltüren

Komplettelement: Türblatt, Zarge, Beschlagsset und Drücker

### Aktionsgrößen (Türblatt):

- Breiten: 584, 709, 834, 959 mm
- Höhen: 1972, 2097 mm
- Wandstärken: 100 bis 320 mm

## Schiebetüren

„SlideCompact“ mit beidseitigem Softclose

Komplettelement: Türblatt, Schiebetürprofil und Griffplatte

### Aktionsgrößen (Türblatt):

- Breiten: 810, 935, 1060 mm
- Höhen: 2060, 2185 mm

# Stahl-Lofttüren

## Industrial-Style für Wohn- und Arbeitsräume

- Schmale Stahl-Profile mit maximaler Transparenz in Tiefschwarz RAL 9005
- Erhältlich als 1- und 2-flügelige Tür sowie als Festverglasung bis zu einer Elementgrösse von max. 5000 x 4000 mm als Pfosten-/Kämpfer-Konstruktion
- Wahlweise mit Beschlägen im edlen Tiefschwarz RAL 9005 oder Edelstahl



Für weitere Informationen zu unseren Lofttüren einfach den QR-Code scannen.



## Wir denken und handeln Grün

Als Familienunternehmen sind wir uns der Verantwortung für nachfolgende Generationen bewusst und bieten alle Produkte für den Wohnungsbau serienmässig CO<sub>2</sub>-neutral an. Hörmann verfolgt mit der Nachhaltigkeitsstrategie das Ziel, Emissionen zu reduzieren und zu vermeiden. Wir decken unseren kompletten Strombedarf an allen europäischen Produktionsstandorten\* zu 100 % mit bezogenem Ökostrom aus erneuerbaren Energien. Zusätzlich reduzieren wir durch viele weitere Massnahmen unseren Verbrauch und sparen jährlich mehr als 75000 Tonnen CO<sub>2</sub> ein. Die verbleibenden Emissionen kompensieren wir durch die Förderung von zertifizierten Klimaschutzprojekten in Kooperation mit ClimatePartner.

\* ausser bei Maviflex in Frankreich



ClimatePartner  
zertifiziertes Produkt  
climate-id.com/XNEBKC



CO<sub>2</sub> berechnen  
reduzieren  
beitragen

Wir nutzen 100% Ökostrom von  
**naturstrom**  
ENERGIE MIT ZUKUNFT

GRÜNER  
STROM



Das Ökostromlabel  
der Umweltverbände

\* Unverbindliche Preisempfehlung inkl. 8,1 % MwSt. für die Aktionstüren in den Aktionsgrössen ohne Aufmass, Montage, Demontage und Entsorgung. Gültig bis zum 31.12.2024 bei allen teilnehmenden Vertriebspartnern in der Schweiz.

Die abgebildeten Farben und Oberflächen sind nicht farbverbindlich. Alle RAL-Farbangaben in Anlehnung an die RAL-Farbe. Änderungen und Preisirrtümer vorbehalten.



Für weitere Informationen zu unserer Nachhaltigkeitsstrategie einfach den QR-Code scannen oder unter [www.hoermann.com/nachhaltigkeit](http://www.hoermann.com/nachhaltigkeit)



# Gute Gründe für Hörmann

- Markenqualität zu bestem Preis-Leistungs-Verhältnis
- Langlebige Produkte mit millionenfach bewährter Technik
- Nachhaltig produzierte, CO<sub>2</sub> neutrale Produkte für den Wohnungsbau
- Verkauf und Montage ausschliesslich durch geschulte und zertifizierte Fachpartner
- Seit 40 Jahren Top Service- und Garantieleistungen in der ganzen Schweiz

**Profis wissen, wie es geht**  
Jetzt Beratung vom Fachhändler sichern



Qualifizierte  
Fachberatung und  
Aufmass vor Ort



Ausbau und  
umweltgerechte  
Entsorgung



Fachgerechte  
Montage



Sehen Sie auch  
das Video auf  
YouTube



**PARID**  
Bausysteme

**PARID Bausysteme GmbH**

Wehntalerstrasse 634

8046 Zürich

Tel: +41 44 545 31 75

Nat: +41 76 280 45 28

E-Mail: [info@parid.ch](mailto:info@parid.ch)



**HÖRMANN**